

# Я - велосипедист

## Движение разрешается

- До 7 лет – передвигаться только по тротуарам, пешеходным и велопешеходным дорожкам, специальных местах, закрытых от движения транспорта
- С 7-14 лет – разрешено движение по тротуарам, пешеходным и велопешеходным дорожкам, велосипедным дорожкам, в жилых зонах обозначенных специальными знаками
- С 14 лет – разрешено движение по крайнему правому ряду проезжей части дороги, но только при отсутствии велосипедных и велопешеходных дорожек

## Обеспечьте безопасность

- Исправные тормоза
- Исправное рулевое управление
- Звуковой сигнал
- Спереди фара белого цвета, сзади – красного
- С каждой боковой стороны – катафоты оранжевого или красного цвета

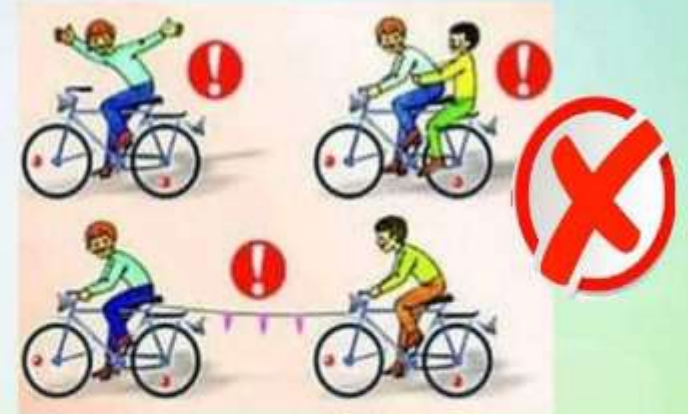
## Защита велосипедиста

- Шлем
- Наколенники
- Налокотники
- Велосипедные перчатки
- Светоотражающие элементы на одежде



## Велосипедистам ЗАПРЕЩАЕТСЯ

- Управлять велосипедом, не держась за руль или держаться одной рукой
- Перевозить пассажиров без специально оборудованного сиденья
- Буксировать другой велосипед



При пересечении проезжей части по пешеходному переходу необходимо сойти с велосипеда и перейти дорогу пешком, ведя велосипед рядом!!!

## СИГНАЛЫ ВЕЛОСИПЕДИСТА



поворот  
налево

поворот  
направо

торможение

Движение по проезжей части дороги велосипедистов до 14 лет ЗАПРЕЩЕНО!



# Где могут кататься велосипедисты до 7 лет

По тротуарам



По вело-пешеходной дорожке  
на стороне для пешеходов



По пешеходной дорожке



По пешеходной зоне





# Где могут кататься велосипедисты от 7 до 14 лет

По тротуарам



По вело-пешеходной дорожке

По любой стороне



По пешеходной дорожке



По велосипедной дорожке



По пешеходной зоне

FORWARD

[www.forwardvelo.ru](http://www.forwardvelo.ru)



# Где могут кататься велосипедисты старше 14 лет

По вело-пешеходной дорожке

На стороне для велосипедистов



По велосипедной дорожке

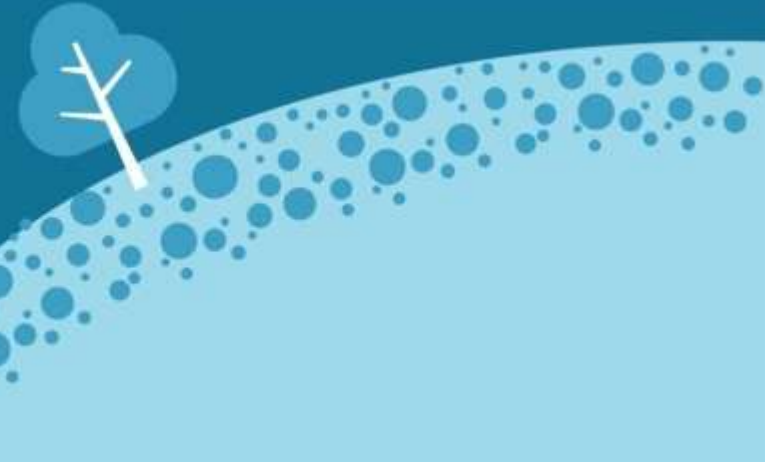


По полосе для велосипедов



По правому краю дороги и по обочине

См. следующую стр.







# КТО, КАК И ГДЕ МОЖЕТ УПРАВЛЯТЬ СКУТЕРОМ



## Кто может управлять мопедом/ скутером

- Управлять скутером/ мопедом может лицо, достигшее 16 лет. Если нет водительского удостоверения, то управлять мопедом/ скутером нельзя.

## Скутер приравнивается к мопеду

- Мопед (скутер) - двух- или трехколесное механическое транспортное средство, приводимое в движение двигателем с рабочем объёмом **не более 50 куб. см** и имеющее максимальную конструктивную скорость **не более 50 км/ч**.

## Где можно управлять мопедом / скутером

- Водитель мопеда / скутера может ездить **только по крайней правой полосе** (допускается движение по обочине, если это не создает помех пешеходам). Управлять мопедом/ скутером **запрещено на автомагистралях**.
- За езду без шлема на скутере либо на мотоцикле штраф **1 000 рублей**.
- За управление скутером или мотоциклом без права управления - штраф **от 5 000 до 15 000 рублей**.
- Если нарушаете ПДД будучи пешеходом (переходите проезжую часть в неустановленном месте, на запрещающий сигнал пешеходного светофора) штраф - **500 рублей**;
- Если передвигаетесь в автомобиле без ремня безопасности в качестве пассажира - штраф **1 000 рублей**.

## Водителю мопеда/ скутера запрещается:

- перевозить пассажиров, кроме ребенка в возрасте до 7 лет на дополнительном сиденье, оборудованном подножками;
- перевозить груз, который выступает более чем на 0,5 м по длине или ширине за габариты, или груз, мешающий управлению;
- поворачивать налево или разворачиваться на дорогах с трамвайным движением и на дорогах, имеющих более одной полосы для движения в попутном направлении;
- управлять без шлема;
- ездить, держась за руль одной рукой.

## Правила дорожного движения для управляющих скутером:

- п.24.8 ПДД водителям мопедов запрещается двигаться по дороге без застегнутого мотошлема.



**БУДЬТЕ ВНИМАТЕЛЬНЫ, НЕ ПОДВЕРГАЙТЕ ОПАСНОСТИ СВОЮ ЖИЗНЬ И ЗДОРОВЬЕ!  
ПОМНИТЕ О ДРУГИХ УЧАСТНИКАХ ДОРОЖНОГО ДВИЖЕНИЯ**





## Где можно передвигаться используя средство индивидуальной мобильности (СИМ)





**Лицо, использующее СИМ, младше 7 лет**

- тротуар
- пешеходная дорожка
- пешеходная зона
- велопешеходная дорожка (на стороне для движения пешеходов)

Дети до 7 лет, использующие для передвижения СИМ, приравниваются к пешеходам.

**Лицо, использующее СИМ, от 7 до 14 лет**

- тротуар
- пешеходная дорожка
- пешеходная зона
- велопешеходная дорожка
- велосипедная дорожка

Лица старше 7 лет, использующие для передвижения СИМ, должны двигаться по велодорожкам, велосипедным полосам и велопешеходным дорожкам с разделенным движением на стороне велосипедистов.

**Лицо, использующее СИМ, старше 14 лет**

- пешеходная зона
- велопешеходная дорожка
- велосипедная дорожка
- проезжая часть велосипедных зон
- полоса для велосипедистов

**При отсутствии вышеуказанной инфраструктуры**

- тротуар
- пешеходная дорожка
- обочина

При отсутствии указанных дорожек и полос допускается движение лиц, использующих для передвижения СИМ, по тротуару и велопешеходным дорожкам с совмещенным движением (в случае, если ненагруженная масса СИМ не превышает 30 кг), правому краю проезжей части (для лиц старше 14 лет) или обочине.

**Если СИМ оборудовано двигателем и не использует гироскопическую стабилизацию, то передвижение возможно по правому краю проезжей части дорог, на которых разрешено движение транспортных средств со скоростью не более 60 км/ч и разрешено движение велосипедов.**



# Типичные аварийные ситуации ДТП с пешеходами (опасные "ловушки" для детей и взрослых пешеходов)

Каждый пятый наезд на пешехода происходит на пешеходном переходе.

## Уважаемые пешеходы и водители!



Каждый второй случай из числа дорожно-транспортных происшествий составляют наезды на пешеходов. При этом в каждом восьмом случае пострадавшими становятся дети. За последние пять лет в Брянске в автодорожных происшествиях погибли 124 пешехода, около 1,5 тысяч были серьезно травмированы, многие остались инвалидами. Более 70 % несчастных случаев с пешеходами происходит в одних и тех же типичных ситуациях, которые следует учитывать при движении, как пешеходам, так и водителям.

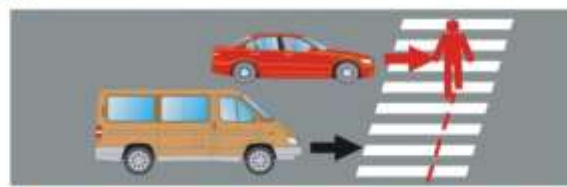
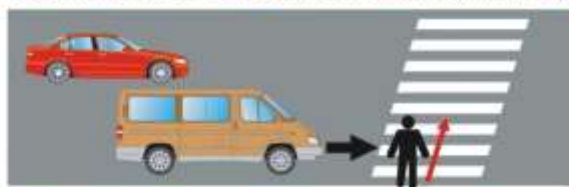
- КАЖЕТСЯ БЕЗОПАСНО...



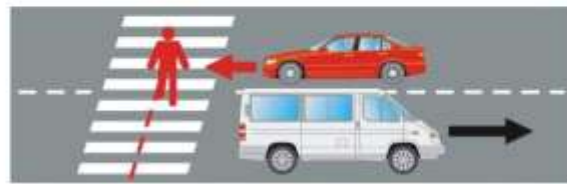
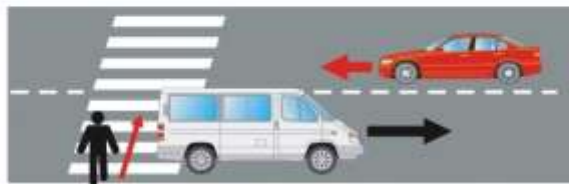
НЕТ, ОПАСНО!



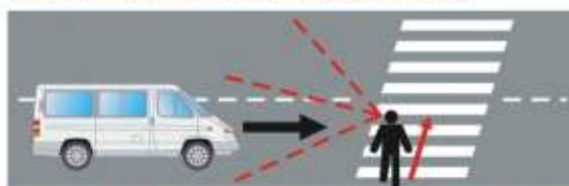
- 1 Пешеход: "Эх, уже желтый! Но пока машины тронутся - я успею". Третий водитель, не видя пешехода, спешит проехать "сходу" на зеленый сигнал светофора.



- 2 Пешеход: "На переходе безопасно. Водитель микроавтобуса остановился и пропускает меня. Можно идти". Однако водитель следующего рядом легкового автомобиля пешехода не видит и продолжает движение.



- 3 Пешеход: "Машину пропустил - можно идти". Для водителя легкового автомобиля обзор пешеходного перехода слева закрыт крупногабаритным транспортом. Водитель считает: "Пешеходов не видно, значит их нет", - и продолжает движение.



- 4 -Успею перейти! Машина слева движется быстро, надо спешить и не спускать с нее глаз, - так думает пешеход, забывая о надвигающейся опасности справа. Водители на переходах допускают нарушения, а пешеходы - невнимательность.



- 5 Привычка отступить на шаг "не глядя" при переходе опасна. Необходимо заранее рассчитывать безопасное время для перехода.

Стать заметней в темноте! Фликеры - подвески, специальные браслеты и всевозможные окантовки на одежде светоотражающей тканью помогут заранее обратить на пешехода внимание. Пешехода со световозвращателем водитель заметит значительно раньше в темноте при ближнем свете фар за 130-140 м, при дальнем - за 300-400 метров.



ОТДЕЛ ГИБДД УМВД РОССИИ ПО ГОРОДУ БРЯНСКУ Тел. 74-71-02  
ОФИЦИАЛЬНЫЙ САЙТ: ГИБДДБРЯНСК.РФ E-MAIL: GIBDDBRYANSK@MAIL.RU



# Научите ребенка безопасности!

Прежде чем покупать ребенку велосипед, мопед, скутер или мотоцикл, и, разрешить кататься без сопровождения,

**Изучите с ним Правила дорожного движения.**



## МОТОЦИКЛ

с 18 лет - водительское удостоверение категории А



## МОПЕД, СКУТЕР

с 16 лет - водительское удостоверение категории М



## ВЕЛОСИПЕД

**до 7 лет** тротуары, пешеходные дорожки, закрытые для движения транспорта территории

**в сопровождении взрослых**

**от 7-14 лет** тротуары, пешеходные дорожки, скверы, парки, закрытые для движения транспорта территории

**старше 14 лет** правый край проезжей части, обочина



**Пересекать проезжую часть только пешком!**

## Обязательно иметь!

. Мото(VELO)шлем, налокотники, наколенники, перчатки



## Ответственность!

За нарушение ПДД несовершеннолетними административную ответственность несут родители. Материалы направляются на рассмотрение комиссии по делам несовершеннолетних, ребенок ставится на учет в инспекцию по делам несовершеннолетних. Владелец мототехники привлекается за передачу транспорта водителю не имеющему прав. **Мототехника эвакуируется на охраняемую стоянку.**